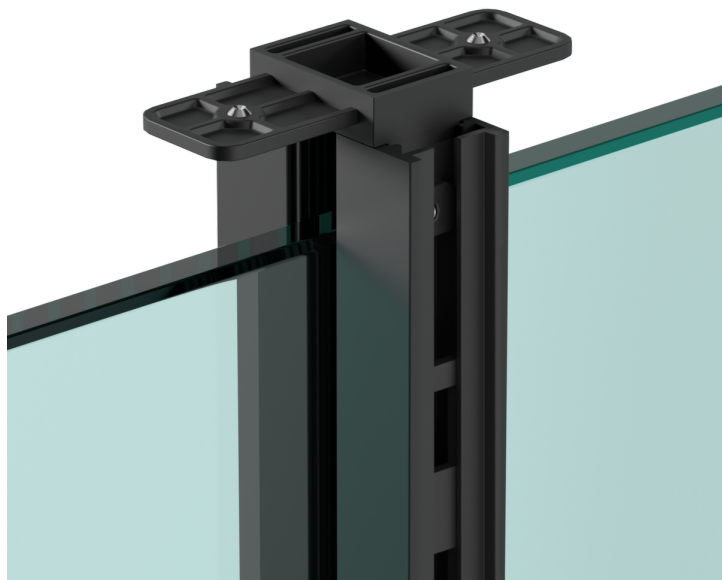




GRiD System

Massima flessibilità grazie al sistema per pareti attrezzate.





GRiD System

GRiD System, il nuovo Sistema Pareti di Terno Scorrevoli, nasce con un obiettivo preciso: ridefinire lo spazio domestico.

GRiD System è un sistema estremamente pratico e lo si intuisce sin dalle fasi progettuali. Basato su di un vero e proprio programma, offre una soluzione costruttiva completa, in grado di trasformare un semilavorato in una base di realizzazione strutturale che possiede tutte le caratteristiche costruttive necessarie e il giusto compromesso fra estetica e tecnica.

[Scopri di più](#)

Esigenze moderne richiedono soluzioni innovative in grado di adattarsi a spazi sempre più flessibili e spesso in movimento. Ridefinire lo spazio significa dunque non solo razionalizzare un ambiente, ma ripensarlo in un'ottica di cambiamento. La casa è dunque un luogo che deve poter mutare in funzione delle esigenze. Le pareti, mobili e componibili, nascono per adattarsi alle esigenze di uno stile di vita moderno che lascia spazio alla creatività e alla possibilità di suddividere ogni ambiente a proprio piacimento.

Progettare lo spazio casalingo diventa più semplice poiché, da oggi, è possibile farlo anche post-realizzazione.

Una soluzione eco-sostenibile

GRiD è un Sistema aperto nato da necessità attuali come: flessibilità, luminosità e sostenibilità. Realizzato interamente in alluminio, si abbina ad una pannellatura in vetro o legno a seconda delle esigenze progettuali. Un grande vantaggio che unisce estetica e praticità strizzando l'occhio all'ambiente.

Il Sistema GRiD si esprime il meglio se abbinato alla pannellatura in vetro dove gli spazi più ampi e luminosi rendono l'ambiente più moderno, consentendo un parziale risparmio energetico grazie alla luce naturale che è possibile sfruttare per buona parte della giornata.

