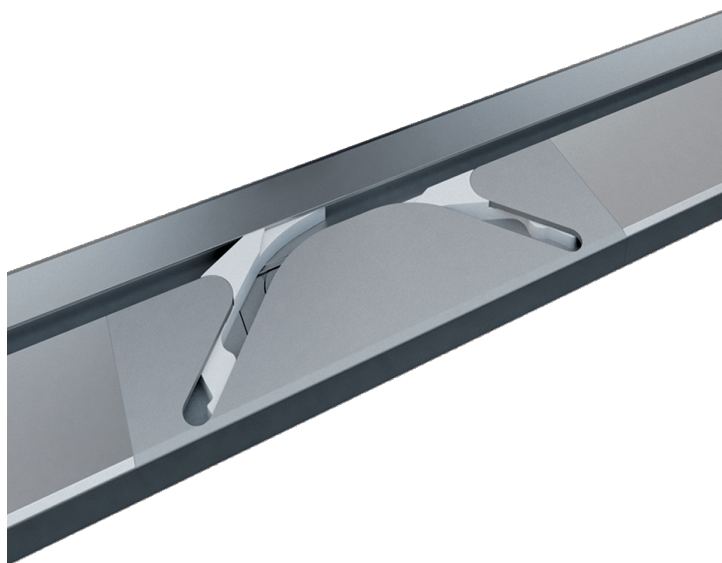






Switch




Sistema scorrevole per ante allineate



 18 ÷ 22 mm

 Max 2000 mm

 Max 20 kg



Switch



Switch è la soluzione innovativa di Terno Scorrevoli che sposa l'eleganza visiva delle ante perfettamente allineate (poste all'interno del mobile) con l'esigenza di un prodotto altamente performante, ma dai costi sensibilmente ridotti.

Quando il mobile è chiuso, le ante in luce formano una superficie continua e compatta, che annulla il doppio spessore tra un'anta e l'altra. Il sistema brevettato Switch permette quindi di realizzare mobili da ufficio, soggiorni, mobiletti per la cucina e mobili per il bagno caratterizzati da un forte impatto estetico.

Switch è un sistema brevettato per ante allineate con apertura a scomparsa, estremamente flessibile: il sistema infatti è componibile e può essere tagliato a misura. Inoltre il sistema è reversibile e dà la possibilità di utilizzare ante simmetriche.

Un semplice scambio

Il funzionamento del sistema Switch è molto semplice, e richiama lo scambio dei binari ferroviari: con un unico gesto, l'anta viene traslata e si sposta scorrendo all'interno del mobile, grazie alla semplice rotazione dell'aletta che ne guida i movimenti.

Posizione iniziale

Le ante del mobile sono perfettamente allineate, e formano una superficie continua.

Posizione finale

L'anta si sposta lungo la guida, all'interno del mobile, grazie allo scambio effettuato dall'aletta.

Non richiede lavorazioni extra

Switch è un sistema completo, in grado di adattarsi alle casse e alle ante già esistenti, eliminando così eventuali costi di lavorazione per la creazione di nuove strutture. Per installare il sistema Switch, infatti, occorre una semplice fresata nel ripiano superiore ed inferiore: non sono necessari, quindi, doppi fondi o rialzi che nascondano il meccanismo.

